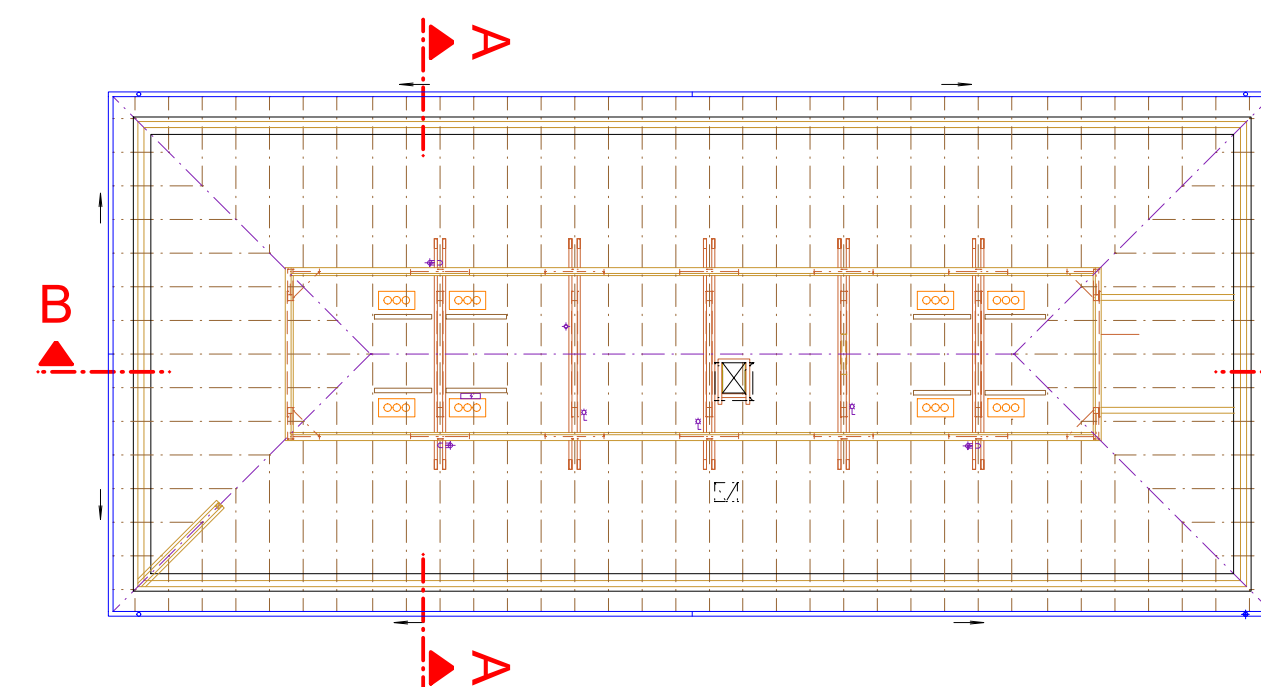



Hliníkový plech 0,7 mm , povrchová úprava polyamid-polyuretanovým lakem
Barva povrchové úpravy - cihlově červená
Plech musí být barevně upraven již při výrobě
Prvky dodávané včetně příponek, okapové žlaby včetně háků, svody s objímky
Tmel pro těsnění falcovaných drážek (při sklonu menším 8°) musí být přidržen
k plechu a nesmí působit agresivně vůči hliníkové masě plechu
Klempířské konstrukce provedeny dle ČSN 73 3610



INDEX		DATUM	JMÉNO	PODPIS
ZMĚNA				

Vedoucí projektant		Vedoucí zakázky	Dušek Jan Ing.	1:50
Projektant	Vápot Věroslav Ing.	Schválil		
 <p>BPO spol. s r.o. Lidická 1239 363 01 OSTROV</p> <p>Tel.: +420353637511 Fax: +420353612416</p> <p>projekt@bpo.cz www.bpo.cz</p>	ZAKÁZKA:	Rekonstrukce střechy objektu Karla Hynka Máchy 1276 v Sokolově		Počet A4 6 Stupeň projektu PST Datum dokončení 28.02.2019 Číslo zakázky 9124-26
	ČÁST (SO,PS):	Projektová dokumentace		8
	OBSAH:	Nový stav - svislé řezy		
	OBJEDNATEL:	Pedagogicko-psychologická poradna, Karlovy Vary, příspěvková organizace		
			Grafik archivu:	BPO 5-102973